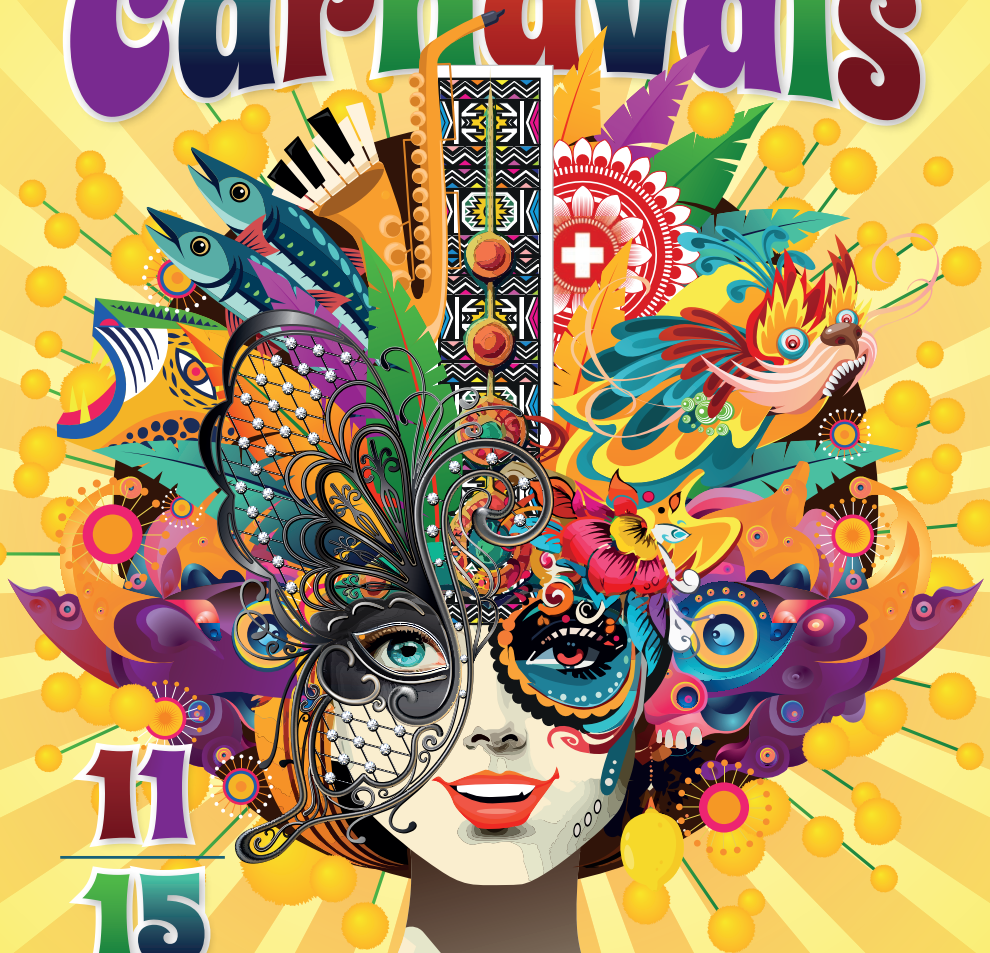


MANDELIEU-LA NAPOULE

LA FÊTE DU MIMOSA

Le Carnaval des Carnavals



11
15
FÉVRIER
2026



DÉPARTEMENT
DES ALPES-MARITIMES

3 C O A P O
CÔTE D'AZUR

ici Azur



MANDELIEU
CÔTE D'AZUR FRANCE



mercredi

11
février

Atelier créatif

“Création d'un chapeau fantastique de carnaval”

10h-12h – Tout public à partir de 7 ans – Payant : 7€ adhérent – 10€ non adhérent - Sur inscription en médiathèque – Nombre de places limité

Informations et inscription : 04 92 97 49 61

mediatheque@mairie-mandelieu.fr

Grand tournoi de bridge

14h30 – Château de La Napoule

2^{ème} trophée du mimosa 2026 du BLMVS (Bridge Loisirs Mandelieu Val de Siagne) homologué par la FFB - Inscriptions limitées à 40 paires - Rens. et inscriptions : 06 26 68 07 78

Carnaval des enfants

15h – Place de France – Entrée libre

Les enfants pourront s'aventurer sur un parcours acrobatique, rencontrer des artistes en déambulation, et se grimer grâce aux stands de maquillage. Entre la miniboum, les structures gonflables et le lancer de confettis, un moment inoubliable où petits et grands vivront un moment festif et joyeux.

Concert Inaugural

par le “TGGG” Très Grand Groupe de Gospel 3.0

19h – Eglise Notre-Dame du Liban – Tarif unique 10€

Le TGGG réunit une cinquantaine d'artistes de la région PACA, issus d'horizons culturels et culturels différents autour de la Black Gospel Music. Le répertoire est très varié : chants gospel composés par le chef de chœur, mais aussi par d'autres grands noms, K. Franklin – K. Carr – H. Walker... Tous ces chants aux rythmes « endiablés » et/ou recueillis expriment, au-delà de leur origine douloureuse, la joie et l'espérance en un monde meilleur.

Réservation au Centre Culturel Municipal, en ligne sur le site de la ville www.mandelieu.fr ou sur place (dans la limite des places disponibles) - Rens. : 04 92 97 49 65 - Vin chaud offert par l'association MLN Jumelages Amitiés

jeudi

12
février

Élection de Miss Mandelieu

20h – Centre Expo Congrès – Tarif unique 5€

L'élection de Miss Mandelieu est désormais le rendez-vous incontournable de la fête du mimosa, qui célèbre l'élégance, et le charme des jeunes filles de la région. Venez soutenir ces jeunes candidates qui mettront fièrement à l'honneur les valeurs de la ville de Mandelieu-La Napoule.

Réservation au Centre Culturel Municipal, en ligne sur le site de la ville www.mandelieu.fr ou sur place (dans la limite des places disponibles) Renseignements : 04 92 97 49 65

vendredi
13
février

Grand Banquet Gaulois et Feu d'artifice

À partir de 18h – Avenue Henry Clews – Entrée libre

Rendez-vous à La Napoule dans une ambiance conviviale et festive pour participer au Grand Banquet Gaulois ! Au programme : un grand espace de restauration animé par des food-trucks offrant un véritable voyage gourmand, des artistes en déambulation, des acrobates, des groupes de musiciens

20h : Feu d'artifice suivi d'un DJ set sous un ciel étoilé. Venez partager en famille ou entre amis cette soirée sous le signe de la fête et la bonne humeur.

Vin chaud proposé par l'association MLN Jumelages Amitiés





s a m e d i
14
février

Olympiades cérébrales << spécial carnavales >>

10h-12h – Tout public à partir de 8 ans – Gratuit

Sur inscription en médiathèque – Nombre de places limité

Informations et inscription : 04 92 97 49 61

mediatheque@mairie-mandelieu.fr

Village Fête du Mimosa et Parade nocturne

À partir de 12h – Place de France et quartier Capitou – Entrée libre

12h – Début des festivités sur la Place de France - Marché de créateurs autour du mimosa dans une ambiance musicale, artistes en déambulation et animations pour petits et grands. Venez profiter de ce village dédié à la fête et venez vous régaler grâce aux food-trucks installés sur la place jusqu'au soir.

Pour célébrer la Saint Valentin, le public sera invité à participer au fleurissement d'un énorme cœur installé sur la place de France. Vous pourrez immortaliser ce moment en vous prenant en photo devant cette œuvre collective.

18h30 – Parade nocturne et animations au départ de l'avenue des Anciens Combattants. Venez nous rejoindre pour suivre dès le départ, les troupes qui accompagneront les 12 chars carnavalesques illuminés pour un défilé placé sous le signe des Carnavals du monde ! Puis rendez-vous sur la Place de France pour continuer la fête en musique - Food truck et vin chaud proposé par l'association MLN Jumelages Amitiés

20h – Concert



dimanche

15
février

Grand Corso Fleuri

Avenue Henry Clews et quartier de La Napoule

A partir de 11h : ambiance musicale et artistes de rue

Dès 11h laissez-vous emporter par l'effervescence du Carnaval des Carnavals ! De nombreux artistes vous donneront rendez-vous pour débiter cette dernière journée en musique et en couleurs.

14h30 : Grand Corso et bataille fleurie – Avenue Henry Clews

Le coup de canon tiré du Château de La Napoule marquera le départ du Grand Corso et la bataille fleurie. 12 chars déambuleront sur l'avenue Henry Clews pour célébrer notre fleur fétiche. 12 chars pour célébrer 12 carnavals à travers le monde ! Rio, Venise, Mexique, Goa en Inde, Chine, Nouvelle-Orléans, les Barranquilla en Colombie, Bâle en Suisse, Dunkerque, le Cap en Afrique du Sud, Oruro en Bolivie, sans oublier les emblématiques Carnavals de Nice et Menton. Des centaines d'artistes danseurs, acrobates et musiciens représenteront chaque pays, dans un joyeux brouhaha musical, ponctué par une bataille de fleurs éclatante !

Tarif : 19 € - Réduit : 16 € (enfants de 3 à 17 ans, PMR, groupes à partir de 20 personnes) - Réservation obligatoire : 04 93 93 64 64 ou tourisme@mandelieu.com

Promenoirs gratuits - Rens. : 04 93 93 64 64 (Office de tourisme)

Navettes gratuites (voir pages 14-15)





Mandelieu - Capitale du Mimosa

Before - Apéro des Frenchy - « Yellow Party »

Vendredi 6 février – 18h30 > 23h30 – Centre Expo Congrès

Un afterwork où l'on danse sur une playlist spécialement concoctée par l'équipe de l'Apéro des Frenchy. Pour l'occasion : dress code JAUNE dédié à la Fête du Mimosa.
<https://aperodesfrenchy.fr>

Les installations éphémères durant la Fête du Mimosa

UN CŒUR DU CHATEAU - C'est au travers d'une collaboration avec Olivier Flower Studio, artisan floral basé à Paris que l'idée d'une installation éphémère posée dans le jardin du Château de La Napoule (Jardin classé Remarquable) est né. Le cœur est désormais fleuri à l'occasion de chaque Fête du Mimosa mi-février.

UNE MER DE MIMOSA - Durant la Fête du Mimosa, l'esplanade de l'office de tourisme sera confiée à Corentin Pfeiffer et Romain Maire, influenceurs passionnés de mimosa pour une Carte Blanche, une installation éphémère composée de mimosa.

Découvrir le travail quotidien d'un mimosiste

► VISITE GUIDÉE D'UNE FORCERIE

Découvrez la forcerie, l'atelier où le mimosiste travaille le mimosa.

4 – 11 – 12 – 14 – 16 – 18 février à 10h. Point de rdv : Forcerie Reynaud, au 280 Avenue Frédéric Mistral à Pégomas - Tarif unique : 8€ (à partir de 10 ans).

Inscription préalable obligatoire. Nombre de place limité - Tél. : 04 93 93 64 64

Billetterie en ligne : www.mandelieu-tourisme.com

► VISITE GUIDÉE D'UNE EXPLOITATION ET DE SA FORCERIE

En immersion dans les mimosas, visitez une exploitation ainsi que l'atelier de forçage où travaille le mimosiste. La visite comprend un rafraîchissement.

Le 31 janvier et 21 février à 10h30 - Point de rdv : Forcerie La Mimeuca, au 25 Chemin de la Degoutte à Mouans Sartoux - Tarif unique : 12€ (à partir de 6 ans).

Inscription préalable obligatoire. Nombre de place limité - Tél. : 04 93 93 64 64

Billetterie en ligne : www.mandelieu-tourisme.com

► VISITE GUIDÉE D'UNE EXPLOITATION, D'UNE FORCERIE ET DÉCOUVERTE DU MÉTIER DE MIMOSISTE

Traversée en 4x4 des collines du Tanneron jusqu'au domaine familial (distance : 3 km). Visitez l'exploitation où vous assisterez à la démonstration de taille des Mimosas, ainsi que l'atelier de forçage. En option : un petit déjeuner avec vue sur les collines fleuries de Mimosa. Activité accessible à partir de 6 ans.

Point de rdv : La Verrerie à Tanneron - **Le 10 et 17 février à 14h. 22€ adulte / 16.50€ enfant (6 à 12 ans) - Le 13 et 15 février à 9h30 (visite avec petit déjeuner). 27.50€ adulte / 22€ enfant (6 à 12 ans)** - Inscription préalable obligatoire. Nombre de place limité - Tél. : 04 93 93 64 64

Billetterie en ligne : www.mandelieu-tourisme.com

Randonnées et balades

► AU PAYS DU MIMOSA LE VALLON DE LA VERNEDE

Découvrez la plus grande forêt de mimosa à quelques encablures du quartier historique des mimosistes, Capitou, en compagnie d'un guide pour découvrir toutes les richesses botaniques des collines qui entourent Mandelieu.

Point de rendez-vous : Devant l'Eglise de Capitou – Place du Souvenir Français.

Prévoir des chaussures adaptées à la randonnée - Tous les jours du 11 au 18 février à 13h30 (10h le 15 février) - Tarifs : 17€ adulte / 15€ enfant (6 à 17 ans). Inscription préalable obligatoire. Nombre de place limité - Tél. : 04 93 93 64 64 - Billetterie en ligne : www.mandelieu-tourisme.com

► VISITE GUIDÉE DE L'ARBORETUM DE MIMOSA

Visites commentées du parc en compagnie d'un guide spécialiste du mimosa. Découverte de l'histoire de Mandelieu, Capitale du Mimosa, de la centaine d'espèces présente sur l'arboretum, des vanniers...

Du 20 janvier au 3 mars – Tous les mardis à 14h - Point de rendez-vous Entrée du Parc Emmanuelle de Marande - Tarif unique : 5€ - Inscription préalable obligatoire. Nombre de place limité - Tél. : 04 93 93 64 64 - Billetterie en ligne : www.mandelieu-tourisme.com

► À VÉLO AUSSI...

Amateurs de vélos, n'hésitez pas à découvrir les collines du Tanneron, du Grand-Duc et les routes de l'Estérel. Des paysages magnifiques et des points de vue à couper le souffle sont aux rendez-vous ! Possibilités de randonnées VTT VAE accompagnées.

D'AUTRES VISITES GUIDÉES ENTRE HISTOIRE ET GÉOLOGIE

► BALADE COMMENTÉE DU QUARTIER DE LA NAPOULE ET DU SENTIER DU LITTORAL

Le 6, 20 et 27 février à 13h30 - Rendez-vous à l'arrêt de bus « Port La Napoule » près du restaurant Le Boucanier (côté Port) - Balade commentée en compagnie d'une guide de l'Office de Tourisme pour découvrir l'Histoire de Mandelieu.

Tarif : 5€ adulte / 3€ enfant (8 à 17 ans) / gratuit pour les moins de 8 ans.

Possibilité d'un billet combiné avec la visite du Château de La Napoule.

Tarif : 10€ adulte / 6€ enfant (8 à 17 ans) / gratuit pour les moins de 8 ans.

Inscription préalable obligatoire. Nombre de place limité - Tél. : 04 93 93 64 64

Billetterie en ligne : www.mandelieu-tourisme.com

► LA CALDEIRA DE MAURE VIEIL

Partez à la découverte d'un site géologique majeur de la Provence, le stratovolcan de Maure Vieil. En compagnie de Laurence Lassalle, guide géologue et spécialiste du volcanisme de l'Estérel, vous partirez en balade dans la Caldeira de Maure Vieil pour suivre l'évolution du stratovolcan replacée dans le contexte général du volcanisme de l'Estérel.

Prévoir des chaussures adaptées à la randonnée. (activité accessible à partir de 12 ans)

Le 7 et 21 février à 14h - Point de rdv : à 13h45 au parking du Chemin de Maure Vieil (après les tennis). Tarifs : 17€ adulte / 15€ enfant (12 à 17 ans) - Inscription préalable obligatoire. Nombre de place limité - Tél. : 04 93 93 64 64 - Billetterie en ligne : www.mandelieu-tourisme.com



La Route du Mimosa

Sur 130 km, la Route du Mimosa s'étend de Bormes-Les-Mimosas à Grasse. Ce parcours touristique, recommandé de janvier à mars, est typiquement le symbole d'une Côte d'Azur hivernale qui propose sous un climat doux, une sorte de villégiature itinérante entre bleu azur et jaune soleil... Située entre littoral et massifs forestiers, cette route vous fait découvrir les richesses de la Côte d'Azur, son authenticité, son terroir unique, à travers les effluves parfumés de mimosa.

Les villes de la Route du Mimosa : Bormes-Les-Mimosas, Rayol-Canadel-Sur-Mer, Sainte-Maxime, Saint-Raphaël, Mandelieu-La Napoule, Tanneron, Pégomas et Grasse - www.routedumimosa.com



Excursions sur la Route du Mimosa

► EN AUTOCAR - DU MIMOSA AU PARFUM

Une demi-journée pour traverser la forêt du Tanneron, rencontrer un mimosiste dans son atelier et vous initier à la création de parfum chez Fragonard. Activité accessible à partir de 8 ans.

Le 11, 12, 13, 16 et 18 février à 13h45 (retour prévu vers 18h) - RDV à l'arrêt de bus Centre Expo Congrès, Bd des Écureuils, côté Centre Expo Congrès (face à Monoprix) - Tarifs : 40€ - Enfants de 8 à 17 ans : 35€ - Inscription préalable obligatoire. Nombre de places limité - Tél : 04 93 93 64 64
Billetterie en ligne : www.mandelieu-tourisme.com

► **EN 2 CV** - Découvrir le Tanneron à bord d'une 2CV, la plus française des voitures, en compagnie de Mademoiselle Riviera. Au programme : Balade dans le Tanneron, dégustation de produits mimosa, rencontres avec les producteurs. Maximum 7 personnes. Informations et réservations : Mademoiselle Riviera – Tel : 06 20 14 72 37.

► **EN SIDE CAR** - Départ de Mandelieu direction le Massif de Tanneron, pause boissons au village de Tanneron - Retour par la route d'Auribeau-sur-Siagne. Des arrêts sont prévus pour admirer les différents panoramas. Commentaires assurés par le chauffeur sur l'histoire du mimosa
2 personnes maximum - A partir de 180€ - Informations et réservations : 06 15 17 22 05



Un atelier en immersion - CRÉATION D'UN DIFFUSEUR

Lors de cet atelier, vous créerez votre propre diffuseur, un véritable concentré de nature et de délicatesse. Un mimosa authentique, chaque diffuseur est réalisé avec du vrai mimosa. Repartez avec une création unique et personnalisée, un objet qui diffusera poésie et douceur dans chaque coin de votre quotidien. Activité accessible à partir de 8 ans.

Le mercredi 11 et le mercredi 18 février à 11h - Tarif : 18€ adulte / 16€ enfant (à partir de 9 ans) Durée de l'atelier : environ 45 minutes - Sur réservation à l'office de tourisme. Nombre de places limité.

Shopping Mimosa

Office de Tourisme : une boutique pas comme les autres

C'est avec beaucoup de soin et d'attention que les collections de produits mimosa ont été sélectionnées par nos équipes. Ainsi, les visiteurs trouveront le travail précieux des producteurs et créateurs mandolociens et azuréens sur le thème du mimosa.

- **Épicerie fine - bière, confit, sirop et liqueur de mimosa** - A partir de 4€
 - **Décoration** : affiches, cartes postales, mug et magnets d'Eric Garence - A partir de 2,50€
 - **Acheter l'affiche 2026 de la Fête du Mimosa** : 5€
 - **Parfumerie** : savon, diffuseurs de parfum, bougie - A partir de 6€
 - **Fragonard** : collection de savons et parfums d'intérieur - A partir de 10€
 - **Miellerie et produits des producteurs mandolociens**
 - **Envoi de Mimosa** par l'intermédiaire de l'Office de Tourisme (de janvier à mars) - Tarif : 32€
- En vente à l'Office de Tourisme de Mandelieu ou sur la boutique en ligne.**

COUP DE CŒUR PARFUMÉ - « Douceur de Mimosa » est une fragrance féminine dont la composition résulte de l'union élégante d'ingrédients : quelques notes vertes et cardamome viennent se marier aux effluves gourmandes et boisées de la fève tonka et de l'ambre. Les senteurs plus tendres et douces du musc blanc agrémentées d'une pointe de santal épicé s'harmonisent aux notes plus féminines et orientales du jasmin et de l'héliotrope poudré avec un accord inédit de Mimosa.

Eau de parfum signature : parfum « Mandelieu, Douceur de mimosa » - Une fragrance by Galimard 1747 - Tarif : 29€ - Flacon vaporisateur 50ML

ART DE LA TABLE - Découvrez les collections inspirées du mimosa par l'artiste céramiste Catherine Sinicropi. En vente à l'Office de Tourisme de Mandelieu.

INSPIRATION - LA MAISON NUNSHEN, HAUTE MANUFACTURE DE THÉ

THÉ N°11 – ROUTE D'OR est un thé vert aux fleurs de mimosa, né de la rencontre entre le Chef Christian Sinicropi, doublement étoilé au Guide Michelin pendant 17 ans, et Carine Baudry, Directrice du Sourcing et de la Création de la Haute Manufacture de Thés nunshen. Le choix de la Fleur de Mimosa au cœur du thé reflète la volonté de mettre en lumière la richesse du terroir azuréen. C'est dans le Massif du Tanneron, berceau de la culture du Mimosa, que Carine Baudry et Christian Sinicropi ont rencontré Alix Abello, un « nez passionné » faisant partie de la 3^{ème} génération de mimosistes de sa famille. Tout le processus de récolte s'effectue à la main. C'est avec un véritable travail d'orfèvre que seul le pompon du mimosa est conservé et intégré au thé n°11 - Route d'Or.

Points de vente : Office de Tourisme de Mandelieu (806, av de Cannes – Mandelieu) ou sur le site en ligne de la Maison nunshen. Tarif : 54€ les 70 grammes.

Gourmandises au mimosa

Nos artisans restaurateurs et fabricants de glace proposent des mets à base de mimosa. Ainsi le Chef Nicolas Decherchi proposera une tarte au mimosa au restaurant Le Repère sur le Port de la Rague. Louise, installée sur l'avenue Henry Clews propose toute l'année un triptyque (Glace - Macaron – Buchette) au mimosa.

Les cartes de restaurateurs pourront proposer des mets clins d'œil au mimosa, les boutiques et commerces seront décorés de mimosa, des distributions de mimosa auront lieu les jours de marchés - la semaine du 11 au 15 février - ainsi que dans les écoles et lieux de vie et de loisirs de Mandelieu.

Le Mimosa pratique

Se rendre à la Napoule
pour le Grand Corso
Fleuri du dimanche
15 février

EN TRAIN

Gare SNCF à La Napoule à 2 minutes
à pied du parcours

EN VOITURE

sortie autoroute n°40 ou 41

Tous les parkings de Mandelieu-La napoule sont gratuits ainsi que les navettes depuis les parkings relais (départ toutes les 10mn) :

LA LIGNE JAUNE

**CENTRE COMMERCIAL
MINELLE <> BALCONS D'AZUR**

• Arrêts desservis : **Centre Commercial Minelle** (arrêt situé Avenue de Fréjus), **Balcons d'Azur** (arrêt situé Avenue Jacques Soustelle).

• **Départs du Centre Commercial Minelle, toutes les 10 mn, de 10h30 à 12h10 et toutes les 7 mn de 12h10 à 16h.**

• **Retours de Balcon d'Azur, toutes les 10 mn de 10h40 à 12h20, toutes les 7 mn de 12h20 à 16h, toutes les 5 mn de 16h à 17h, toutes les 7 mn de 17h à 18h.**

LA LIGNE VERTE

**GARE ROUTIÈRE <> PARKING
ÉCUREUILS <> GIRATOIRE DU
ROBINSON**

• Arrêts desservis : **Gare Routière** (arrêt Avenue de Cannes), **Centre Expo Congrès** (arrêt situé Boulevard des Ecoreuils), **Berges de Siagne** (arrêt situé Avenue de la Mer, 50 mètres avant le giratoire du Robinson).

• **Départs de la Gare Routière Mandelieu, toutes les 10 mn, de 10h30 à 16h.**

• **Retours de Balcon d'Azur, toutes les 10 mn, de 10h40 à 18h.**

LIGNE BLEUE

**CANARDIÈRE <> GIRATOIRE
DU ROBINSON**

• Arrêts desservis : **Canardière-Tassigny** (arrêt situé Avenue de Lattre de Tassigny), **Giratoire du Robinson** (Avenue de Fontmichel).

• **Départs de Canardière-Tassigny, toutes les 15 minutes, de 10h30 à 14h30.**

• **Retours du giratoire Robinson, toutes les 15 minutes, de 10h35 à 14h35 puis de 15h50 à 18h05.**

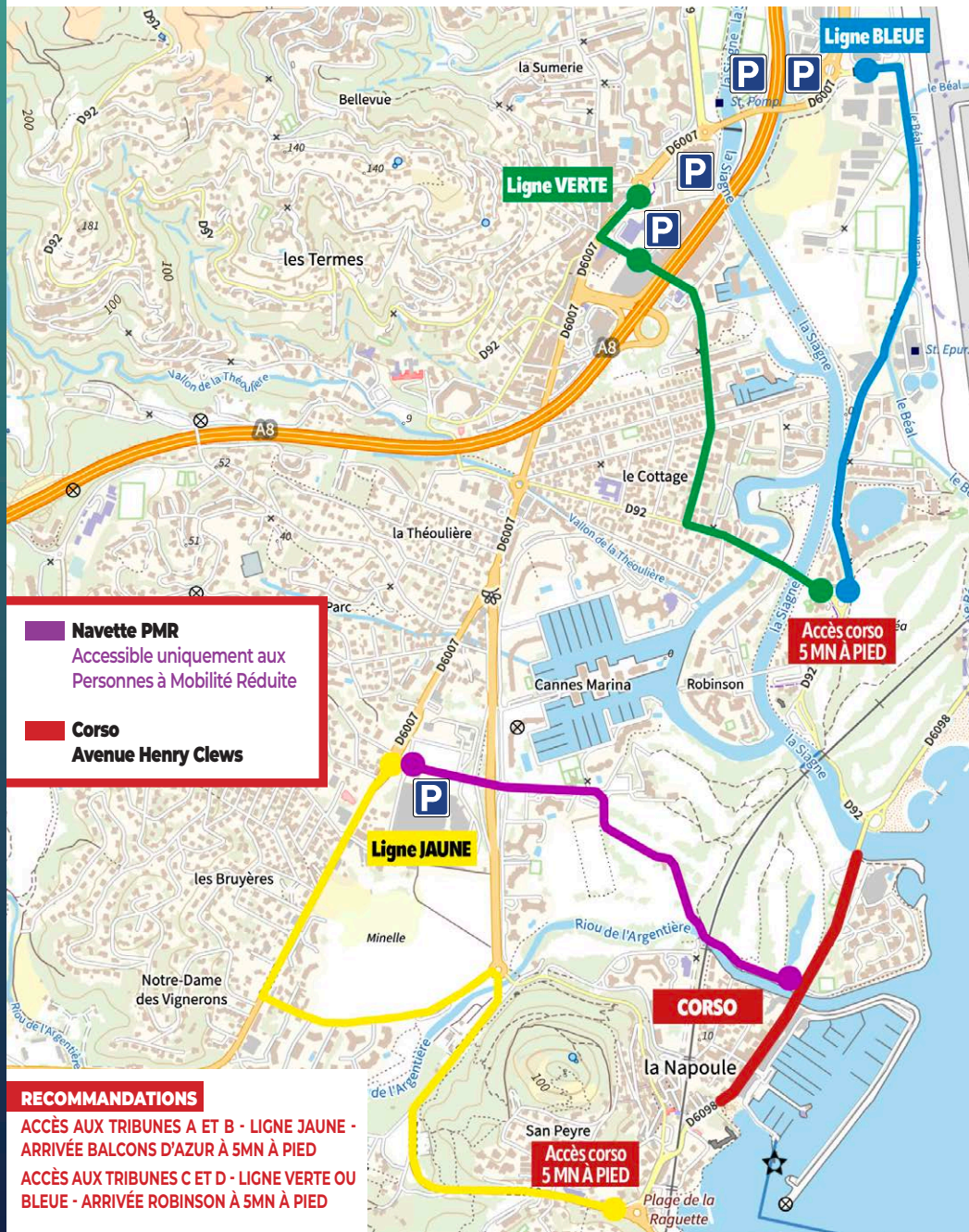
• **1 navette pour les Personnes à Mobilité Réduite toutes les 20 mn.**

• **Accès gratuit aux voyageurs dans la limite des places disponibles.**

• **Seules les lignes « jaune », « vertes » et « bleues » sont libres d'accès.**

Les lignes régulières PALM BUS amenées à circuler sur des itinéraires parallèles (lignes 22 et 23) ne sont pas concernées.

PARCOURS NAVETTES GRATUITES ET PARKINGS CONSEILLÉS





INFOS CIRCULATION

ACCÈS AUX ANIMATIONS DU VENDREDI 13 FÉVRIER

LE FEU D'ARTIFICE A LIEU SUR LA PLAGE DU CHÂTEAU

- L'avenue Henry Clews sera fermée à la circulation de 11h à minuit. La circulation est fermée à partir du Port de La Napoule jusqu'au rond-point des Balcons d'Azur.
- Les parkings Soustelle, rue du chantier naval et de Robinson seront accessibles au public.

PARADE NOCTURNE DU SAMEDI 14 FÉVRIER

FERMETURES DE ROUTE

- L'avenue des Anciens Combattants sera fermée à partir de 16h dans le sens Cannes-Pégomas. La route sera fermée à partir du rond-point des Vanniers à 17h mais également à partir du rond-point de la Provençale (Canardière) à 18h30 jusqu'à la place de France. La route réouvrira dès que possible dès la fin de la parade.

Une partie du boulevard des Écureuils de la place de France au rond-point du Colonel Beltrame, sera fermée de 17h30 à 22h30.

- Sortie A8 N°40 Centre-Ville fermée de 18h à 20h30

Avenue de Cannes fermée sens Théoule-Cannes depuis l'entrée de l'A8 jusqu'au boulevard des Écureuils.

ACCÈS AUTORISÉ

- Entrée sur l'A8 N°40 en direction de Nice et Aix

CORSO DU DIMANCHE 15 FÉVRIER

LES ACCÈS AU BORD DE MER DE LA NAPOULE SERONT FERMÉS AUX VÉHICULES LE DIMANCHE 15 DE 8H À 22H.

- Echangeur Robinson jusqu'au rond-point des Balcons d'Azur (avenue du Général de Gaulle / avenue Henry Clews)
- Rue du Chantier Naval à double sens.

Accès Bas quartier de La Napoule par la Place de la Fontaine.

- Les parkings Soustelle, rue du Chantier Naval et de Robinson seront accessibles gratuitement au public.

RAPPEL

LES PERSONNES MUNIES DE BILLETS DOIVENT SE PRÉSENTER AVEC LEUR PLACE AU PLUS TARD UN QUART D'HEURE AVANT LE DÉBUT DES FESTIVITÉS. QUELQUES MINUTES AVANT LE LANCEMENT DES FESTIVITÉS, LES COULOIRS D'ACCÈS AUX TRIBUNES SERONT DÉFINITIVEMENT FERMÉS.

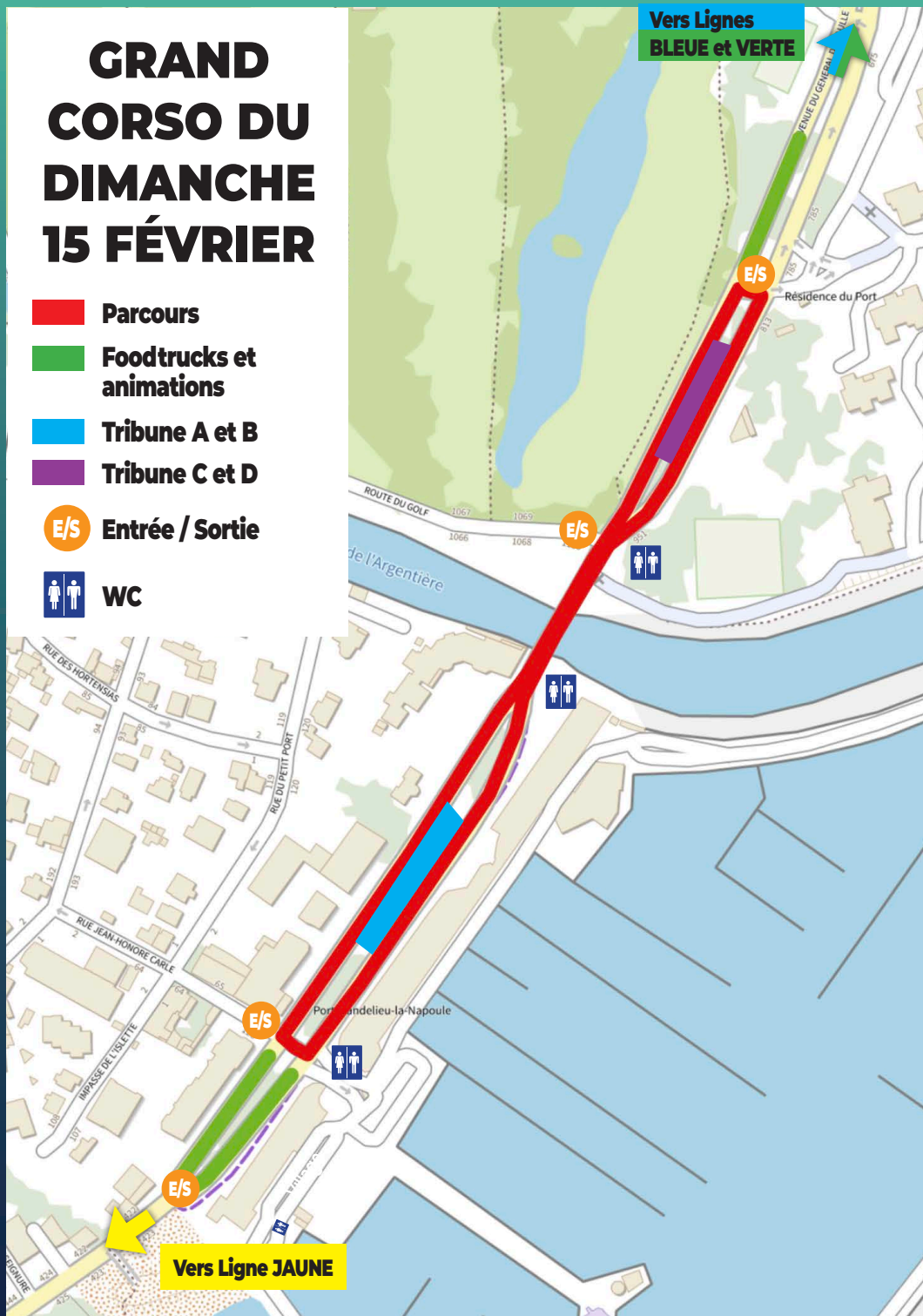
PARADE NOCTURNE DU SAMEDI 14 FÉVRIER

-  **Parcours**
-  **Village de la
Fête du Mimosa**
-  **WC**
-  **Parkings gratuits**



GRAND CORSO DU DIMANCHE 15 FÉVRIER

-  **Parcours**
-  **Foodtrucks et animations**
-  **Tribune A et B**
-  **Tribune C et D**
-  **Entrée / Sortie**
-  **WC**



**PROGRAMME NON CONTRACTUEL
SUSCEPTIBLE D'ÊTRE MODIFIÉ ET COMPLÉTÉ**

INFORMATIONS ET RÉSERVATIONS OBLIGATOIRES

**OFFICE DE TOURISME ET DES CONGRÈS
MANDELIEU-LA NAPOULE**

806, av de Cannes – 06210 Mandelieu
Tel : 04 93 93 64 64 – tourisme@mandelieu.com

  Mandelieu Tourisme

**PLUS D'INFORMATIONS
SUR LE SITE DE L'OFFICE DE TOURISME**

www.mandelieu-tourisme.com